



**Regasicur®**

Sicherheitsrollladen aus stranggepressten  
Aluminiumstäben mit Mikroperforierung







Regasicur® – für Bereiche, in denen Sicherheit notwendig ist und geschätzt wird.



# Regasicur®

Regasicur® ist ein Rollladen-System aus beweglichen Stäben mit Mikroperforierung, das einen hohen Einbruchschutz garantiert.

**Modern.** Der Regasicur® Rollladen besteht aus robusten Stäben aus stranggepresstem Aluminium, die in der Höhe 25 mm oder 40 mm lieferbar sind.

**Elegant.** Das Stabdesign des Regasicur® Rollladens sorgt für eine einzigartige Eleganz. Die Führungsschienen und die wesentlichen Aussenteile sind in sämtlichen Farben und Farbkombinationen lieferbar.

**Robust.** Die einfache Mechanik und die weitgehende Verwendung von Aluminium und hochwertigen Komponenten sorgen dafür, dass der Regasicur® Rollladen seine funktionale Zuverlässigkeit und seine ästhetische Qualität auch langfristig bewahrt. Da der Panzer das Fenster vollständig verschliesst, ist es besser geschützt, was wiederum zum Werterhalt des ganzen Gebäudes beiträgt.

**Komfortabel.** Durch angenehmen Schutz rund um die Uhr. Sowohl nachts, wenn die vollkommene Dunkelheit, die wesentlich bessere Schallisolation und die Vibrationsfreiheit selbst bei starkem Wind oder Unwetter für einen ruhigen Schlaf sorgen, als auch tagsüber, wenn die Mikroperforierung die Lichtregulierung und Luftzirkulation ermöglicht, ohne die Sicherheit zu beeinträchtigen, und man gleichzeitig vor indiscreten Blicken geschützt ist.

**Effizient.** Da sich der Regasicur® Rollladen vollständig schliesst, reduziert sich der Wärmeaustausch zwischen innen und aussen sowohl im Winter als auch im Sommer, was wiederum den Energieverbrauch und somit die entsprechenden Kosten vermindert.

**Sicher.** Der Regasicur® Rollladen wurde speziell für den Einbruchschutz entwickelt. Die robusten und stabilen Panzerstäbe, die als Standardausführung enthaltene automatische Hochschiebesicherung sowie optional erhältliche manuelle Hochschiebesicherungen erhöhen die Sicherheit noch zusätzlich. In Kombination mit einer entsprechenden Automatik kann zudem das Hinaufziehen und Herunterlassen des Rollladens programmiert werden, um die Anwesenheit im Haus zu simulieren. Empfehlenswert für Ferienhäuser, insbesondere in abgelegenen Gebieten.

**Praktisch.** Die Geräuschdämpfungseinlagen zwischen den Panzerstäben sorgt für einen geräuscharmen Betrieb des Regasicur® Rollladens, der sich dank verschiedener Zubehörteile wie Fernbedienungen und Programmiersystemen noch besser und einfacher handhaben lässt – für noch mehr Komfort im Haus. Moderne Motoren, die auch mit Loxone-Hausautomationssystemen kompatibel sind, ermöglichen das Programmieren von Zwischenhaltpositionen.



**Made in Switzerland.**



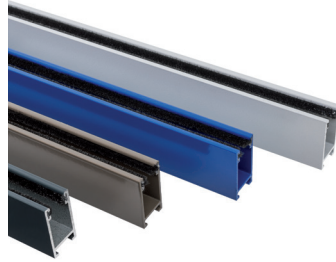


**Die Stäbe sind ineinander gesteckt** und mit Führungsgleitern aus Polyamid fixiert, damit sie leichter in den Führungsschienen gleiten.

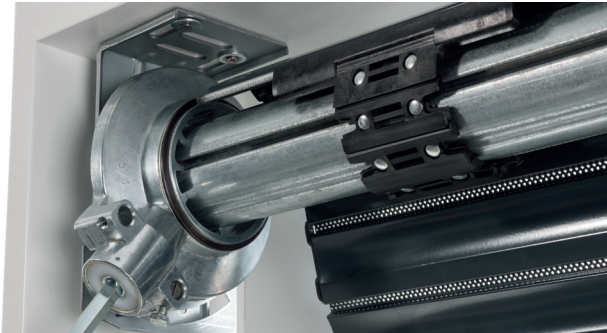


**Robuste Sicherheitsstäbe** aus stranggepresstem, thermolackiertem Aluminium mit Mikroperforation, 25 mm oder 40 mm hoch. Ausgezeichneter Witterungsschutz und hoher Einbruchschutz.

**Seitliche Führungsschienen,** 19 x 27 mm, aus anodisiertem oder thermolackiertem stranggepresstem Aluminium mit Geräuschdämpfungseinlagen.



**Endschiene** mit Geräuschdämpfungseinlage und Anschlagwinkeln aus anodisiertem Aluminium oder thermolackiert in Fantasiefarben.



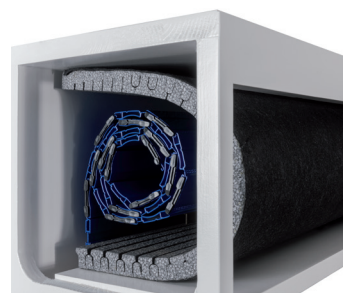
**Mitnehmerwalze** und Lager aus verzinktem Stahl, einbaufertig und passend für die meisten vorhandenen Befestigungselemente. Abwicklung nach aussen und nach innen möglich. Automatische Hochschiebesicherung als Standard.



**Geräuschdämpfungseinlagen** zwischen den Panzerstäben für geräuschärmeren Lauf.



Manuelle **Verriegelungen** für eine zusätzliche Hochschiebesicherung.



**Isolierung des Iso-Flex-Kastens** mit Neopor®-Platten ( $\lambda \leq 0.031$  W/mK).



**Einbruchssichere Führungsschienen-Verstärkung** in Edelstahl 43 x 22 x 3 mm für breite Führungsschienen.

Der **Motorantrieb** vermindert dank Hinderniserkennung und Thermoschutz das Schadenrisiko. Einfache Programmierung der End- und Zwischenhaltpositionen. Steuerung über Wandschalter oder Fernbedienung möglich. Die Fernbedienung ermöglicht die separate Steuerung von mehreren Rollläden.



**Handkurbel** aus Stahl für den manuellen Betrieb, Standard- oder ausziehbare Version, mit Stahl-Gelenk und Magnethalter.



## Technische Daten

### Regasicur® 40

### Regasicur® 25

## Auf Wunsch erhältlich

#### Maximalhöhe

3'000 mm

3'000 mm

#### Breiten

- Minimalbreite mit Getriebe
- Minimalbreite mit Motor
- Maximalbreite

300 mm

300 mm

600 mm

600 mm

3'000 mm

3'000 mm

#### Maximalfläche

- Mit Getriebe und Feder
- Mit Motor
- Mit Motor\*

7 m<sup>2</sup>6 m<sup>2</sup>9 m<sup>2</sup>9 m<sup>2</sup>12 m<sup>2</sup>11 m<sup>2</sup>

\* Gekoppelte Panzer

#### Gewicht pro m<sup>2</sup>

ca. 8.5 kg

ca. 7.5 kg

#### Verhältnis Nischenhöhe (hl) und min. Kasten-Innenmass (k)

• hl	1'000	1'400	1'800	2'200	2'600	3'000
• k	190	210	220	230	240	250

#### Windwiderstand

Breite Konstruktion bk	1'000	1'500	2'000	2'500	3'000
Klasse	6	6	5	4	3

#### Windwiderstand gemäss technischen Richtlinien des VSR (Verband Schweizerischer Anbieter von Sonnen- und Wetterschutz-Systemen)

Klasse	0	1	2	3	4	5	6
Wind	< 9.0 m/s	< 9.0 m/s	11 m/s	13 m/s	17 m/s	21 m/s	26 m/s
Wind	32 km/h	32 km/h	39 km/h	46 km/h	60 km/h	76 km/h	92 km/h